



Wandelroute Genhoes

Waar: [Genhoes](#)



🕒 5 uur 0 🚶 15 km

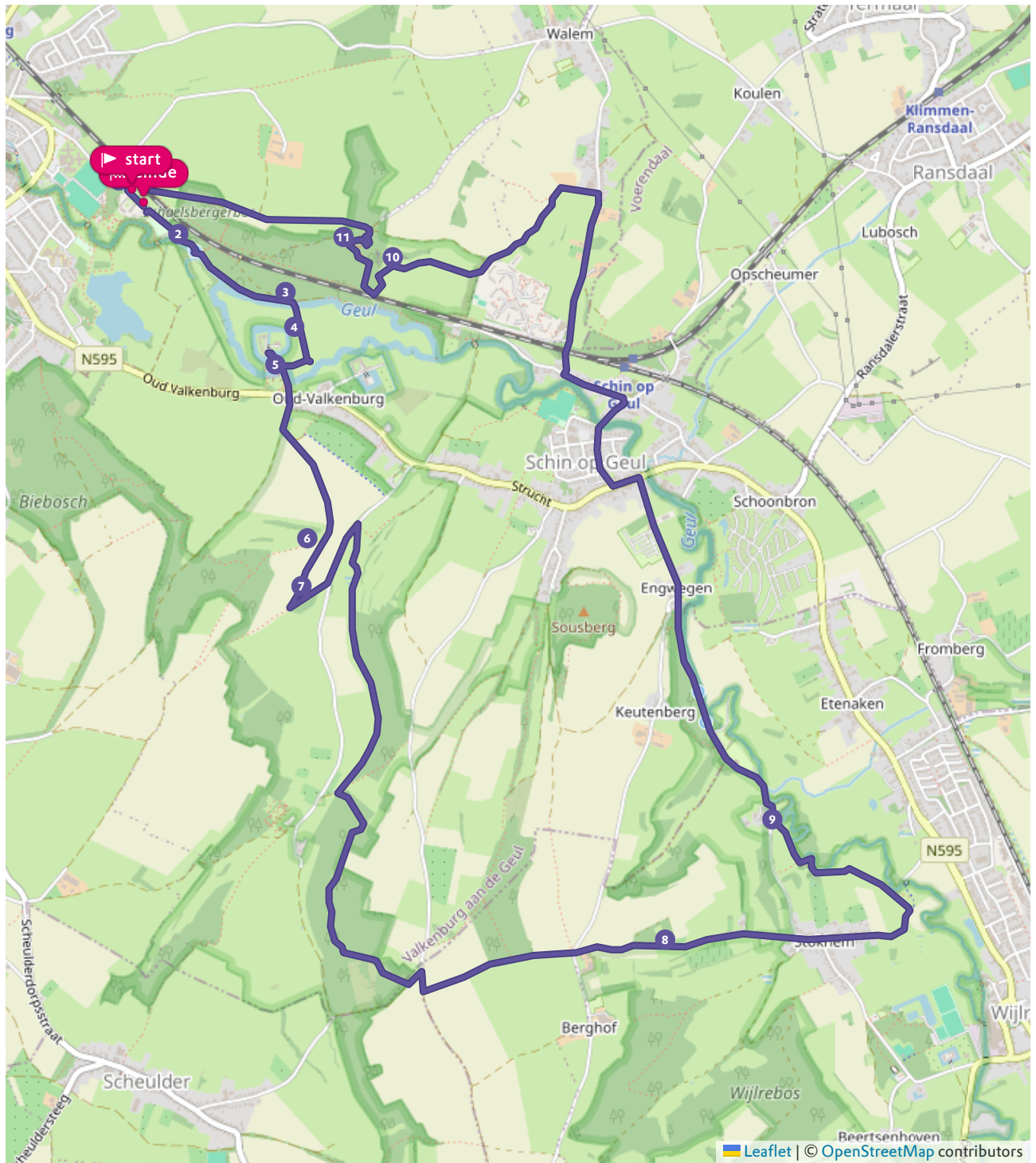
Over de route

Prachtige rondwandeling door het Limburgse Mergelland.

Fraaie rondwandeling door bosrijk heuvelachtig landschap, met onderweg diverse kastelen, de Geul en een vroegere kluizenaarswoning.

LET OP: deze route is NIET bewegwijzerd, je kunt deze route alleen lopen door gebruik te maken van je telefoon.

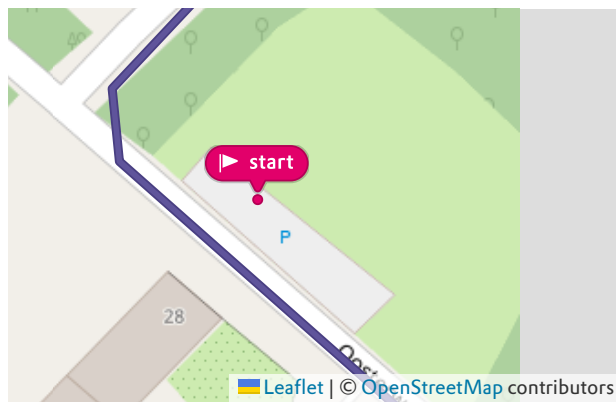
Kaart



Waar kun je starten

TAVERNE & SPEELTUIN 'T KOETSHOES

📍 Oosterweg 42, 6301 PX Valkenburg a/d Geul (LB)



Wat kom je onderweg tegen?

1. Startpunt bij Kasteel Oost

De route start bij Kasteel Oost, een okerkleurig landhuis met bijgebouwen van Limburgs mergel. In het bijbehorende 'Koetshoes' huist een taverne met aangrenzende speeltuin.



2. Geul

De Geul is de snelst stromende rivier van ons land. Vooral na een regenperiode kan de rivier flink aanzwellen. De oeverwanden bieden ideale nestgelegenheid voor ijsvogels. De wilgen bij het water zijn geliefd knaagvoer voor bevers.



3. De drie beeldjes

Bij dit kruispunt staan drie beeldjes: een houten kruis met Christus op een hardstenen sokkel, geflankeerd door kapelletjes met beelden van Maria en Johannes. Wie goed kijkt, ontdekt nog twee beeldjes; eentje van de heilige Rochus in het voetstuk van de middelste en een Mariabeeldje in de beuk bij het water. Volgens de legende heeft de kasteelheer van Schaloen de kapelletjes laten plaatsen op advies van de kluzenaar van de Schaelsberg. Hij wilde met zijn paard de Geul oversteken, maar een boze geest verhinderde dat. Door de komst van de beeldjes werd de boze geest verdreven, waarna de kasteelheer het water ongehinderd kon oversteken.



4. Kasteel Schaloen en Kasteel Genhoes

Rechts ligt het imposante Kasteel Schaloen, dat van Maastrichts mergel is opgetrokken. Het werd oorspronkelijk gebouwd in de 14e eeuw. De geschiedenis van kasteel Genhoes, iets verderop aan de linkerkant, gaat zelfs terug tot de 11e eeuw.



5. Kasteeltuin en watermolen

Kasteeltuin Oud-Valkenburg heeft een rijk gevarieerde heemtuin en een watermolen van mergelsteen. De molen is de 17e eeuw gebouwd in opdracht van de Spaanse bezetter. Het was een zogeheten banmolen; de boeren uit de omgeving waren verplicht hier hun graan te laten malen. Vlak bij de molen en ingang van de heemtuin staat een enorme levensboom.



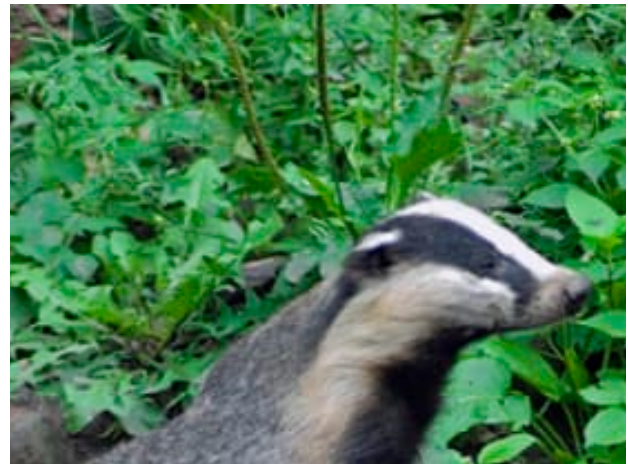
6. Akkerflora

De velden voor en achter deze gedenkbank hebben een rijke akkerflora, met onder andere groot spiegelklokje, getande veldsla en kleine wolfsmelk.



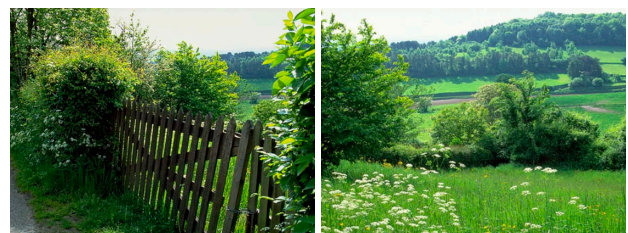
7. Holle weg

Hier loop je door een holle weg die door karrensporen en neerslag is uitgesleten. Aan beide zijdes zijn dassenpaadjes te zien, ook wel wissels genoemd. De paadjes zijn vooral 's nachts in gebruik als de dieren voedsel zoeken.



8. Berghofweide

De Dodemansweg is met een stijgingspercentage van 18% een echte kuitbijter voor fietsvolk. Rechts ligt de Berghofweide vol gulden sleutelbloem en paddenpoeltjes. Iets verderop wordt de weg geflankeerd door bloemrijke bermen en wijngaarden.



9. Rode Geuzen

Langs de Geul grazen Rode Geuzen, robuuste runderen van Ark Natuurontwikkeling die hier sinds 2015 de oeverlanden begrazen. Ze leven in natuurlijk kuddeverband en worden niet bijgevoerd.



10. Däölkesberg

Op de Däölkesberg ligt een prachtige kalksteenwand. De overhangende wand bood mogelijk ooit beschutting aan prehistorische bewoners, getuige diverse prehistorische vondsten die hier zijn gedaan. Iets verderop aan het pad ligt een kalkoven waar vroeger kunraderkalksteen werd verbrand tot ongebluste kalk, grondstof voor metselmortel of landbouwkalk.



11. De Kluis

Hier ligt De Kluis, een voormalig eenmansklooster met fraai gedecoreerde kapel. Tussen 1687 en 1930 verbleven hier achtereen zestien kluizenaars. Binnen bevindt zich een klein museum dat 's middags in het weekend geopend is.



12. Eindpunt in zicht

Het eindpunt bij kasteel Oost nadert nu snel. We hopen dat het een prettige tocht is geweest! Meer weten over Genhoes? Klik dan hier.