



# Wandelroute over de bloemdijken, vlakbij Goes

Waar: [Bloemdijken van Zuid-Beveland](#)



🕒 1 uur 30 🚶 4,5 km

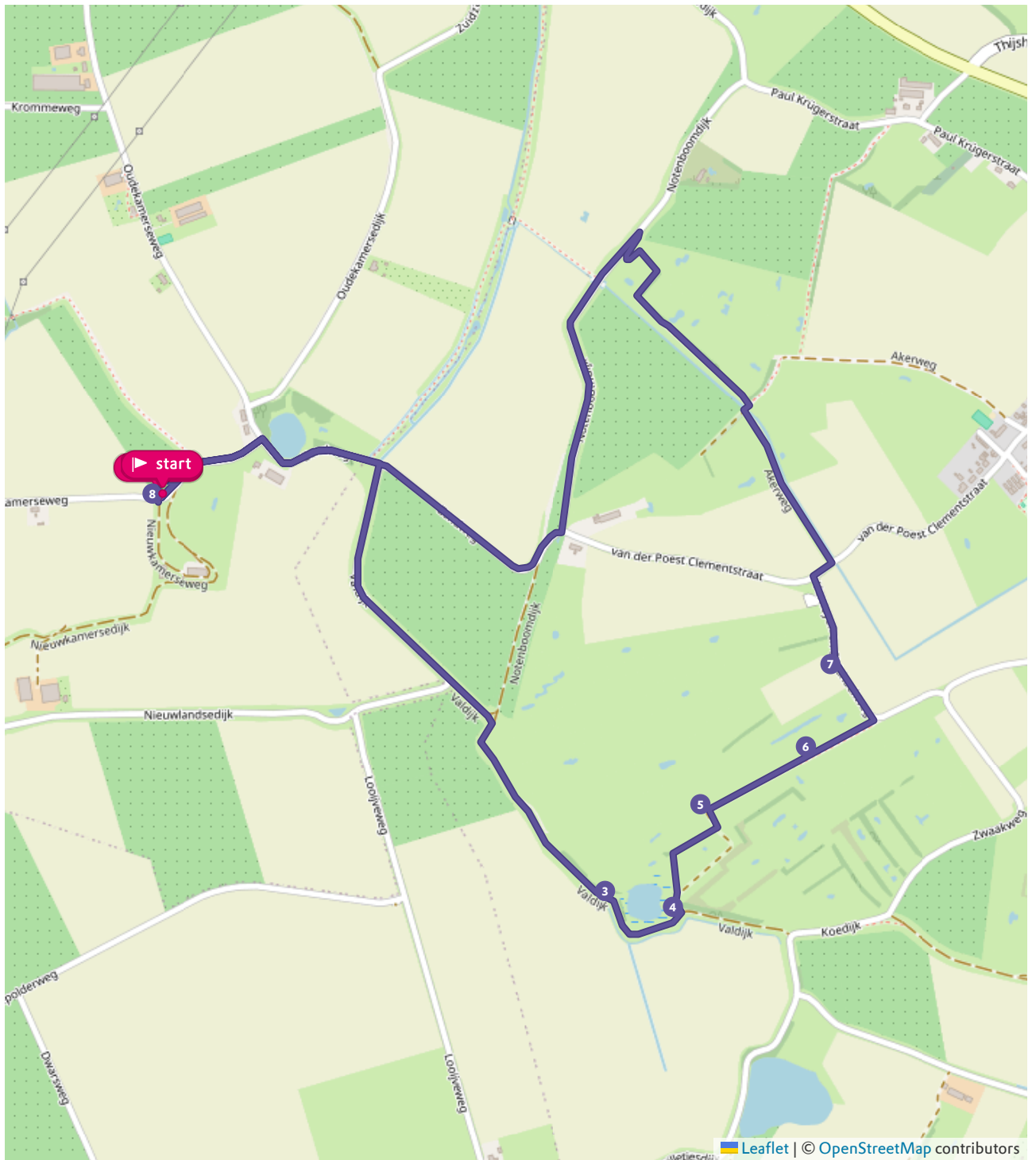
## Over de route

Deze korte wandelroute over de bloemdijken van Zuid-Beveland laat je een wirwar van dijken, poelen en kreekresten zien. Ze getuigen van een langdurige strijd tegen het water!

Deze wandeling geeft een mooi beeld hoe de Zak van Zuid-Beveland stukje bij beetje op de zee veroverd is. Tijdens het wandelen over de met gras begroeide binnendijken zie je overgebleven stukjes oudland en heggeland. De wandelroute voert door een gebied met een grote natuurwaarde. Vanwege de rust en de verschillen in hoogte is er een grote variatie aan planten en dieren.

Voor het behoud van dit natuurrijke cultuurlandschap waardoor je nu prachtig kan wandelen, is het van groot belang dat het begraaasd wordt. Op de hobbelige weilanden lopen in zomerhalfjaar koeien.

# Kaart



# Waar kun je starten

## Informatiecentrum naast Kamerse Kooi

📍 Nieuwkamersweg 3, 4451 NE Heinkenszand (ZL)



# Wat kom je onderweg tegen?

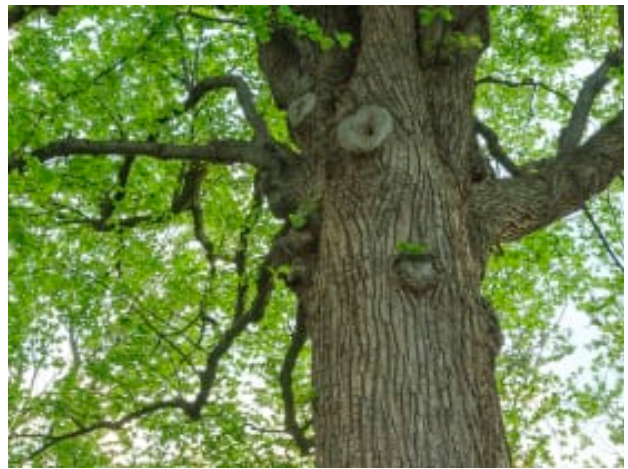
## 1. De dijken

Welkom op de Bloemdijken van Zuid-Beveland! De dijken van Zuid-Beveland zijn dijken rond polders en voormalige getijdenkreken. Ze getuigen van een langdurige strijd tegen het water. Door opeenvolgende periodes van landwinning en overstromingen vormde zich een stelsel van binnendijken. De steile zuidzijde van de dijken is door de zonnige ligging en de schrale grond begroeid met zeldzame plantensoorten zoals de wollige distel, ruige anjer en wilde marjolein. Deze soorten komen bijna nergens anders voor in Nederland! Aan de koelere noordzijde groeien verschillende struiken met wilde bramen.



## 2. Grenslinde

In de Zak van Zuid-Beveland staan lindes, soms wel honderden jaren oud, die grenslindes worden genoemd. Dit omdat zij de vroegere eigendomsgrens van de ambachtsheer afbakenden. De linde hier voor je staat op de grens van de Oudekamersedijk en Nieuwkamerseweg.



## 3. Valweel

Het ronde meertje aan je linkerhand is een weel (een van de vele welen in dit gebied). Het is ontstaan bij een dijkdoorbraak. Waar je nu staat was vroeger aan de zuidzijde van de dijk de zee. Op dit punt kun je goed het verschil zien tussen het ongelijkmatige Oudland (noord) en het strakke Nieuwland (zuid). Vanaf de 12e eeuw werden steeds kleine stukjes land ingepolderd. Vanaf de 16e eeuw waren er snellere werktechnieken. Door o.a. het gebruik van de pas uitgevonden kruitwagens werden grotere stukken grond bedijkt.



#### 4. Weitjes

Op de smalle weitjes in het heggegebied grazen koeien. In het gebied zijn hoogtes ontstaan door de resten van kreekruigen en kuilen door het weghalen van veengrond. Het wordt ook wel het holle bolle landschap genoemd.



#### 5. Heggegebied

Lopend tussen de heggen kun je goed zien hoe rijk deze zijn aan besdragende struiken. Van oorsprong vormden deze heggen een natuurlijke veeafscheiding. In het voorjaar bloeien de talrijke meidoorns. Het hele gebied krijgt dan een witte waas met een wonderlijke zoete geur!



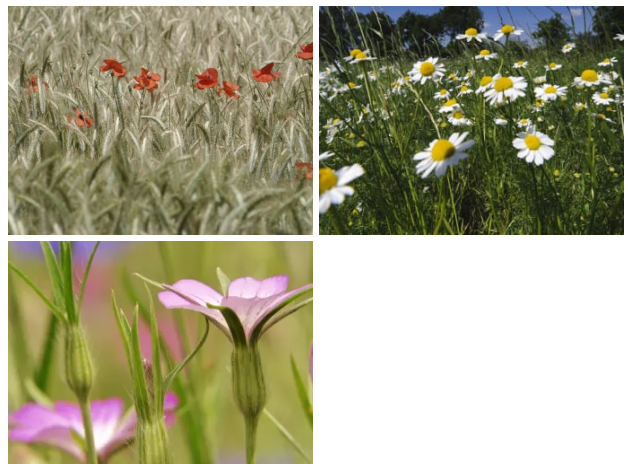
#### 6. Veel leven

Op de bloemen komen veel insecten af. Vaak fladderen er vlinders rond zoals het koevinkje. Een van de dieren die hier voorkomt is de steenuil. Tegen de schemering is er een kans om dit kleine uiltje ergens te zien zitten. Zangvogels die hier voorkomen zijn onder andere de fitis, de tijftjaf en de heggemus. In het najaar komen de lijsterachtige besseneters zoals de koperwiek en kramsvogel.



#### 7. Akkertjes

In het gebied liggen twee akkertjes die jaarlijks worden ingezaaid met ongeschoond graan. Hier zitten nog zaden van akkeronkruiden in. Op de akkers staan in de zomer gewassen als rogge en spelt. Hiertussen bloeien kleurige kruiden zoals klaproos, kamille, bolderik en naakte lathyrus. Een deel wordt geoogst, een ander deel blijft overstaan voor de zaadetende vogels.



## 8. Eindpunt

Dit is het eindpunt van de route. Breng ook eens een bezoek aan de [Zwaakse Weel!](#)

