




Natuurgebied

# Landgoederen Paterswolde

Bezoekersinformatie

MEER →

---

 [Hoofdweg 268, 9765 CM Paterswolde \(DR\)](#)

 [Toon gebiedskaart](#)



## Beleef de tijden van vroeger

Op de landgoederen De Braak, Vennebroek en De Duinen waan je je even in vroegere tijden. Dichtbij de stad Groningen maken deze landgoederen deel uit van de landgoederengordel Paterswolde. Kettingbruggetjes, een doolhof en mooie vijverpartijen zijn highlights die uitnodigen tot een bezoekje!



**Bart Zwiers**

Boswachter van dit gebied

**OVER HET GEBIED** ↓

### Meer over Landgoederen Paterswolde

Over het gebied >

Uitgelicht >

Bezoekersinformatie >

Nieuws >

Routes >

Agenda >

# Over het gebied

Het natuurgebied Landgoederen Paterswolde bestaat uit drie landgoederen: Landgoed De Braak en Roodbaard, Landgoed Vennebroek en Landgoed De Duinen.

## Landgoed De Braak en Roodbaard

De Braak bestaat uit een parkbos met vijvers en weilanden omringd door hier en daar een houtwal. Het parkbos werd rond 1825 door landschapsarchitect Roodbaard ontworpen in de landschapsstijl. Op het landgoed vind je eiken- en beukenbomen van meer dan 350 jaar oud. In het voorjaar staan de percelen voor landhuis De Braak volop in bloei met stinzenplanten, sneeuwkllokjes, bosanemoon en narcissen. Op landgoed De Braak staat een vleermuizenkelder, die voor verschillende vleermuizen een schuilplaats biedt.

## Kolonie blauwe reigers

Wist je dat de kolonie blauwe reigers die het landgoed rijk is, sinds de inrichting van het natuurgebied [De Onlanden](#) verdubbeld is? Zo zie je dat de inrichting van ene gebied iets oplevert voor een ander natuurgebied. Naast blauwe reigers is ook de middelste bonte specht een graag geziene gast als broedvogel. En hoor je de schaterende, aanstekelijk lach van de groene specht over het landgoed schallen?

## Berceau

Op landgoed De Braak vind je een berceau: een pad met heggen aan beide kanten die aan de bovenkant naar elkaar toe zijn gegroeid. Zo ontstond een schaduwrijke tunnel waar de vroegere adel niet blootgesteld werd aan de zon. Een zongebruinde huid was destijds een teken dat je tot de 'working class' behoorde en dat wilde je als welgestelde niet..

## Kettingbrug

De oude kettingbrug uit de tijd van Roodbaard is niet meer in de huidige staat terug te vinden op het landgoed. Deze is vervangen door een vaste brug. Bij het betreden van de kettingbrug kwam je in het midden van de brug met je voeten in het water te staan door je gewicht. Aarzelen betekende natte voeten!

## Doolhof

Natuurmonumenten restaureerde het vervallen doolhof in originele staat. Probeer het eens uit. Het duurt even voor je de weg weet en je de uitgang hebt gevonden.

## Landgoed Vennebroek

Het huis Vennebroek stamt uit 1848 en wordt nu bewoond door particulieren. Het landgoed staat bekend om zijn grote rijkdom aan paddenstoelen in het najaar. Wie weet kom je hier de zeldzame avondroodstekelzwam tegen. En zie je de oude tamme kastanje die bij de vijver staat? De boom heeft al heel wat meegemaakt in zijn meer dan honderdvijftigjarig bestaan. Als bomen konden praten....

## Het Friese Veen

Het Friese Veen grenst aan de stad Groningen. Het gebied bestaat uit moerasbos, rietland en open water. Je wandelt hier door het bos, langs het water en ontdekt vanuit de vogelkijkhut de meest uiteenlopende vogels. Veel plezier!

## De Duinen

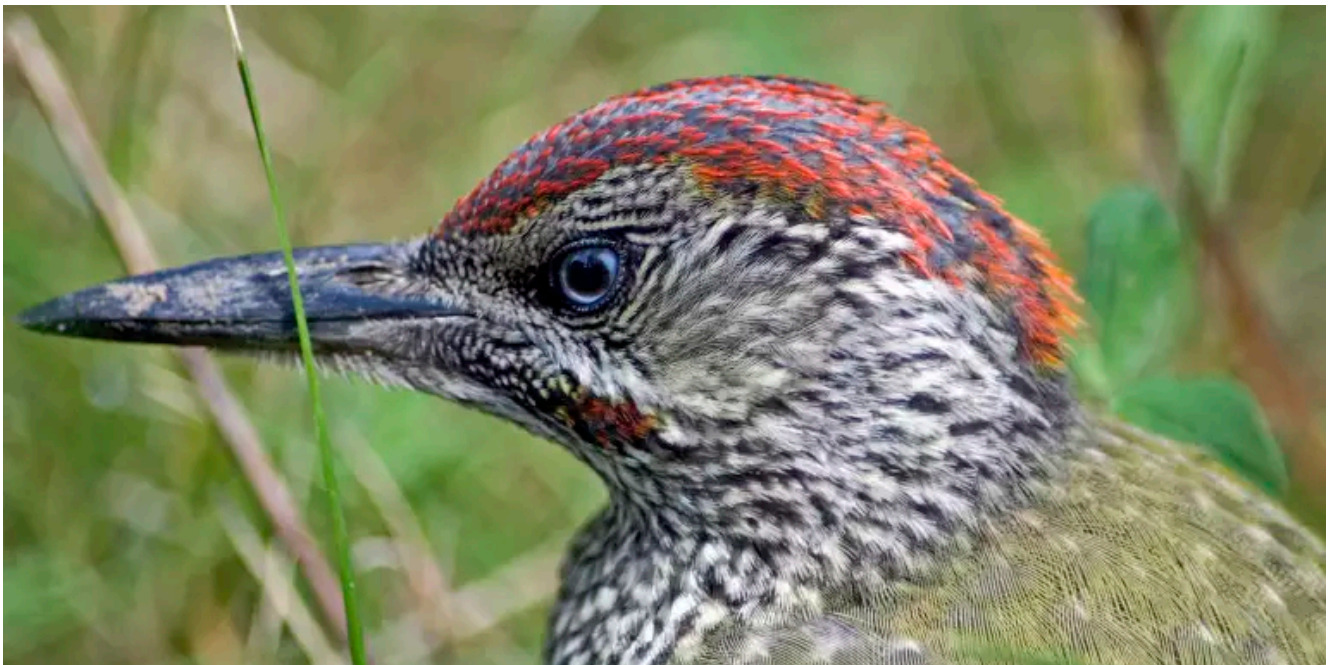
Landgoed De Duinen werd in de negentiende eeuw in landschapsstijl aangelegd. Het landgoed ontleent zijn naam aan de duinen die tijdens de laatste ijstijd zijn ontstaan. Laat je verrassen door dit bijzondere landgoed met sierlijke vijvers, doorkijkjes en kronkelende laantjes.



## Het Friese Veen

Vanuit de kijkhut heb je uitzicht op de waterplas het Friese Veen. In het voorjaar zit hier een grote kolonie aalscholvers hoog in de bomen te broeden. Ontdek het zelf tijdens de wandeling.

**LOOP MEE** →



## Groene specht

Heb je wel eens de schaterlach van een groene specht gehoord? Sinds enkele jaren is deze bijzondere vogel weer teruggekeerd op het landgoed als broedvogel. Een teken dat het goed gaat met de natuur op de Landgoederen Paterswolde.





## Vlinderkampje

Een aantal jaren geleden legde IVN Eelde een vlinderkampje aan. Veel struiken, heesters en planten zorgen vele soorten vlinders. Op een mooie zomerdag fladderen ze van plant naar plant.

Landgoederen Paterswolde

### De mooiste routes

Erfgoed ontdekken (1) >

Fietsen (1) >

Wandelen (1) >

Op pad met kinderen (1) >

WANDELEN ★★★★★

### Parkbosroute landgoed De Braak (Drenthe)

Landgoed De Braak in Paterswolde bestaat uit een monumentaal parkbos met vijvers, imposante bomen en weilanden.

[BEKIJK DE ROUTE →](#)

 2,52 km

## FIETSEN

### Fietsroute Groningen, Onlanden en Kardinge

Vanuit de binnenstad van Groningen fiets je zo de natuur in. Eerst naar De Onlanden..

[BEKIJK DE ROUTE →](#)

 53 km

---

[BEKIJK MEER ROUTES →](#)

Landgoederen Paterswolde

## Agenda

 zon 06 apr

Beleef De Braak bij zonsopkomst

**Nog 20 plekken beschikbaar!**

De Braak is op zijn mooist in het ochtend- en avondlicht.

Ontdek het oudste landgoed dat in eigendom is van natuurmonumenten met de boswachter.

 zon 22 jun

### Bomenpracht op Landgoed De Braak en Vennebroek

**Nog 20 plekken beschikbaar!**

Landgoed De Braak en landgoed Vennebroek zijn allebei een waar bomenparadijs. Ga samen met de boswachter op pad en ontdek welke soorten er allemaal te vinden zijn.

 zat 12 jul

### Beleef De Braak bij zonsondergang

**Nog 20 plekken beschikbaar!**

De Braak is op zijn mooist in het ochtend- en avondlicht. Ontdek het oudste landgoed dat in eigendom is van natuurmonumenten met de boswachter.

**BEKIJK AGENDA** →

## Bezoekersinformatie

---

### Bereikbaarheid

---

### Landgoed De Braak

📍 [Hoofdweg 268, 9765 CM Paterswolde \(DR\)](#)

📍 [Rechtstreeks](#)

### Praktisch

---



Kiosk bij de poort

📍 Hoofdweg 268 [<https://maps.google.com/?q=53.1518,6.56553>], 9765 CM Paterswolde



**Sportschool Sportrade** → [<https://www.sportrade.nl/>]

📍 Hoofdweg 266 [<https://maps.google.com/?q=53.1515,6.56597>], 9765 CM Paterswolde

T: 050-3080805 [tel:050-3080805] ✉ [info@sportrade.nl](mailto:info@sportrade.nl)  
[mailto:info@sportrade.nl]



Café Friesche Veen

📍 Meerweg 136 [<https://maps.google.com/?q=53.1636,6.58229>], 9752 XE Haren

### Verkennen

---



Landgoed De Braak

📍 Hoofdweg 268 [<https://maps.google.com/?q=53.1519,6.56579>], 9765 CM Paterswolde

### Extra informatie





Honden welkom, mits aangelijnd



Geschikt voor rolstoel

Wandelpaden zijn bij droog weer toegankelijk voor rolstoelgebruikers met begeleiders.

Landgoederen Paterswolde

## Nieuws

27 NOVEMBER 2024 | HANNE-WIL KIEVITSBOSCH

### Kom in de kerststemming tijdens Kerstival op Landgoed Vennebroek

De feestdagen staan voor de deur, en de boswachters van Natuurmonumenten nodigen jong en oud uit om samen de magie van kerst te beleven tijdens Kerstival op het historische Landgoed Vennebroek in Paterswolde.

[LEES MEER →](#)

18 JANUARI 2024 | HANNE-WIL KIEVITSBOSCH

### Wijziging routes rondom het Friese Veen

De vaste wandelaar van het Friese Veen heeft inmiddels al kunnen opmerken dat er een wijziging is in de routes op de landgoederen. Het pad langs het Friese Veen is komen te vervallen en een gedeelte van de kades is momenteel afgesloten in verband met werkzaamheden.

[LEES MEER →](#)

17 DECEMBER 2020 | HANNE-WIL KIEVITSBOSCH

### Ecohydrologisch onderzoek Polders het Oosterland en Lappenvoort van start

Om van de polders weer een natuurlijk functionerend systeem te maken gaan de provincies Groningen en Drenthe het gebied opnieuw inrichten. Beide provincies doen dit in samenwerking met de gebiedspartners waterschap Hunze & Aa's, Staatsbosbeheer, Natuurmonumenten, gemeente Tynaarlo en gemeente Groningen.

[LEES MEER →](#)

## Direct naar

---

Bezienswaardigheden

---



Landgoederen Paterswolde

## Wat wij hier doen

### Herstel landgoederen Paterswolde

Natuurmonumenten herstelde de Landgoederen Paterswolde samen met andere landgoedeigenaren in Eelde-Paterswolde. De kettingbrug kreeg een ander leven, we plaatsten nieuwe banken, herstelden lanen en plantten boomgaarden opnieuw in. Extra stinzenplanten geven ieder voorjaar de landgoederen weer een kleurrijk gezicht. Nieuwe rododendrons en brede zichtassen maken het plaatje compleet.

**HELP MEE** → [\[/help-mee\]](/help-mee)